



**GOBIERNO AUTÓNOMO
MUNICIPAL DE SACABA**
Una Ciudad con Valor

MESA 1: DESARROLLO PRODUCTIVO

SECTOR 01: AGROPECUARIO

SECTOR 20: TURISMO



**GOBIERNO AUTÓNOMO
MUNICIPAL DE SACABA**

Una Ciudad con Valor

SECTOR 01: AGROPECUARIO

PARTE 1: ACTIVIDADES

PARTE 2: INVERSIONES



**GOBIERNO AUTÓNOMO
MUNICIPAL DE SACABA**
Una Ciudad con Valor

PARTE 1: ACTIVIDADES



**GOBIERNO AUTÓNOMO
MUNICIPAL DE SACABA**

Una Ciudad con Valor

FORTALECIMIENTO Y DESARROLLO PRODUCTIVO



**GOBIERNO AUTÓNOMO
MUNICIPAL DE SACABA**
Una Ciudad con Valor

FORTALECIMIENTO Y DESARROLLO PRODUCTIVO

OBJETIVO GENERAL

FORTALECER LA PRODUCCIÓN ASOCIATIVA DE ALIMENTOS SANOS Y LA INNOVACIÓN PRODUCTIVA TECNOLÓGICA PARA PRODUCTORES AGROPECUARIOS, MICRO EMPRESARIALES Y CONTRIBUIR A LA GENERACIÓN DE INGRESOS ECONÓMICOS.



**GOBIERNO AUTÓNOMO
MUNICIPAL DE SACABA**

Una Ciudad con Valor

DESARROLLO AGRÍCOLA



SECTOR : 01 AGROPECUARIO

UNIDAD/ÁREA RESPONSABLE: DESARROLLO AGRÍCOLA

NIVEL	PRODUCTO PROGRAMADO				PRODUCTO ALCANZADO				% DE EJECUCIÓN ALCANZADO	RESULTADO ALCANZADO
MUNICIPAL	6 Ferias Productivas programadas en la gestión 2021.				6 Ferias Productivas realizadas en la gestión 2021.				% DE EJECUCIÓN FÍSICA MUNICIPAL	246 Productores que promocionan sus productos agrícolas en el municipio de Sacaba
									100%	
DISTRITAL	D-1	2	D-LL		D-1	1	D-LL		% DE EJECUCIÓN FÍSICA POR DISTRITO D-1 50% D-PA 100% D-CH 0% D-UC 100% D-AG 0%	
	D-2		D-5		D-2	1	D-5			
	D-3		D-PA	1	D-3	1	D-PA	1		
	D-4		D-CH	1	D-4		D-CH			
	D-6		D-UC	1	D-6		D-UC	2		
	D-7		D-AG	1	D-7		D-AG			

RAZONES DE DESVIACIÓN Y/O DIFICULTADES

Debido a la 3ra ola registrada en el mes de mayo de 2021 por la emergencia sanitaria COVID 19, se restringieron las actividades de aglomeración de personas por lo que durante los meses de mayo a septiembre no se pudo realizar las ferias; 1 en el Distrito 1, 1 en el Distrito Chiñata y 1 en el Distrito Aguirre. Pero a razón de ello se realizó adicionalmente 2 ferias de las flores en el Distrito 2 y Distrito 3 y una 3ra. feria en el Distrito Ucuchi.



SECTOR : 01 AGROPECUARIO

UNIDAD/ÁREA RESPONSABLE: DESARROLLO AGRÍCOLA

NIVEL	PRODUCTO PROGRAMADO				PRODUCTO ALCANZADO				% DE EJECUCIÓN ALCANZADO	RESULTADO ALCANZADO
MUNICIPAL	24 Inspecciones de Uso Efectivo de Producción Agrícola				43 Inspecciones de Uso Efectivo de Producción Agrícola				% DE EJECUCIÓN FÍSICA MUNICIPAL	
									100%	
DISTRITAL	D-1		D-LL	24	D-1		D-LL	43	% DE EJECUCIÓN FÍSICA POR DISTRITO	43 familias beneficiadas con inspección de uso efectivo de producción agrícola.
	D-2		D-5		D-2		D-5		D-LL 100%	
	D-3		D-PA		D-3		D-PA			
	D-4		D-CH		D-4		D-CH			
	D-6		D-UC		D-6		D-UC			
	D-7		D-AG		D-7		D-AG			

RAZONES DE DESVIACIÓN Y/O DIFICULTADES

Debido a la alta demanda de la población del Distrito Lava Lava se atendió un mayor número de solicitudes de inspección de uso de suelos a lo planificado.



SECTOR : 01 AGROPECUARIO

UNIDAD/ÁREA RESPONSABLE: DESARROLLO AGRÍCOLA

NIVEL	PRODUCTO PROGRAMADO				PRODUCTO ALCANZADO				% DE EJECUCIÓN ALCANZADO	RESULTADO ALCANZADO
MUNICIPAL	25 eventos de capacitación en producción Agroecológica de alimentos en el municipio de Sacaba el 2021				26 eventos de capacitación en producción Agroecológica de alimentos en el municipio de Sacaba el 2021				% DE EJECUCIÓN FÍSICA MUNICIPAL	226 productores con capacidades en producción agroecológica de alimentos.
									100%	
DISTRITAL	D-1		D-LL	8	D-1	4	D-LL	7	% DE EJECUCIÓN FÍSICA POR DISTRITO	
	D-2		D-5	3	D-2		D-5	3	D-3 50%	
	D-3	2	D-PA		D-3	1	D-PA	7	D-4 50%	
	D-4	2	D-CH	3	D-4	1	D-CH	1	D-5 100%	
	D-6		D-UC	3	D-6		D-UC	1	D-7 0%	
	D-7	4	D-AG		D-7		D-AG	1	D-LL 88%	
									D-CH 33%	
									D-UC 33%	

RAZONES DE DESVIACIÓN Y/O DIFICULTADES

Debido a la 3ra ola del COVID-19 registrada en el mes de mayo de 2021, se restringieron las actividades de aglomeración de personas por lo que durante los meses de mayo a septiembre no se pudo realizar eventos de capacitación. De igual forma las capacitaciones se lo realizan a solicitud como organización de personas, mismas que se atendió en su totalidad.



SECTOR : 01 AGROPECUARIO

UNIDAD/ÁREA RESPONSABLE: DESARROLLO AGRÍCOLA

NIVEL	PRODUCTO PROGRAMADO				PRODUCTO ALCANZADO				% DE EJECUCIÓN ALCANZADO	RESULTADO ALCANZADO
MUNICIPAL	60 eventos de capacitación en huertos familiares de alimentos en el municipio de Sacaba el 2021.				86 Eventos de Capacitación en Huertos Familiares de alimentos en el municipio de Sacaba el 2021.				% DE EJECUCIÓN FÍSICA MUNICIPAL	
									100%	
DISTRITAL	D-1	8	D-LL	12	D-1	10	D-LL	34	% DE EJECUCIÓN FÍSICA POR DISTRITO	4.274 productores con capacidades en producción de hortalizas en huertos familiares.
	D-2	2	D-5	4	D-2		D-5	3		
	D-3	2	D-PA	2	D-3	1	D-PA	15		
	D-4	9	D-CH	10	D-4	8	D-CH	9		
	D-6	2	D-UC	4	D-6	1	D-UC	1		
	D-7	3	D-AG	2	D-7	1	D-AG	3		

RAZONES DE DESVIACIÓN Y/O DIFICULTADES

Debido a la 3ra ola del COVID-19 registrada en el mes de mayo de 2021, se restringieron las actividades de aglomeración de personas por lo que durante los meses de mayo a septiembre no se pudo realizar eventos de capacitación. De igual forma el transporte es la mayor dificultad pues solo existe una movilidad para toda la unidad, lo cual dificulta asistir a los eventos de capacitación programados.



SECTOR : 01 AGROPECUARIO

UNIDAD/ÁREA RESPONSABLE: DESARROLLO AGRÍCOLA

NIVEL	PRODUCTO PROGRAMADO				PRODUCTO ALCANZADO				% DE EJECUCIÓN ALCANZADO	RESULTADO ALCANZADO
MUNICIPAL	30 eventos de capacitación en Hidroponía y producción de hortalizas de hoja en el municipio de Sacaba el 2021.				18 eventos de capacitación en Hidroponía y producción de hortalizas de hoja en el municipio de Sacaba el 2021.				% DE EJECUCIÓN FÍSICA MUNICIPAL	200 productores con capacidades en producción de hortalizas de hoja en sistema de Hidroponía.
									60%	
DISTRITAL	D-1	15	D-LL	3	D-1	18	D-LL		% DE EJECUCIÓN FÍSICA POR DISTRITO	
	D-2	1	D-5	2	D-2		D-5			
	D-3	1	D-PA		D-3		D-PA			
	D-4	5	D-CH	3	D-4		D-CH			
	D-6		D-UC		D-6		D-UC			
	D-7		D-AG		D-7		D-AG			
								D-1 100%		
								D-2 0%		
								D-3 0%		
								D-4 0%		
								D-LL 0%		
								D-5 0%		
								D-CH 0%		

RAZONES DE DESVIACIÓN Y/O DIFICULTADES

Se realizaron todas las capacitaciones en el vivero Municipal ubicado en la Zona de Chimboco del Distrito 1, debido a que en ella se encuentra la infraestructura de Hidroponía; otro factor limitante fue por la emergencia sanitaria del COVID-19 a principios de año, por la cual no se realizaron las capacitaciones programadas en la gestión 2021.



SECTOR : 01 AGROPECUARIO

UNIDAD/ÁREA RESPONSABLE: DESARROLLO AGRÍCOLA

NIVEL	PRODUCTO PROGRAMADO				PRODUCTO ALCANZADO				% DE EJECUCIÓN ALCANZADO	RESULTADO ALCANZADO
MUNICIPAL	40 Eventos de capacitación en Sanidad Vegetal en el Municipio de Sacaba el 2021.				43 Eventos de capacitación en Sanidad Vegetal en el Municipio de Sacaba el 2021.				% DE EJECUCIÓN FÍSICA MUNICIPAL	551 productores con capacidades en el manejo y control de plagas y enfermedades en cultivos.
									100%	
DISTRITAL	D-1		D-LL	5	D-1		D-LL	12	% DE EJECUCIÓN FÍSICA POR DISTRITO	
	D-2		D-5	5	D-2		D-5	2	D-7 0%	
	D-3		D-PA	10	D-3	1	D-PA	25	D-LL 100%	
	D-4		D-CH	5	D-4	1	D-CH		D-5 40%	
	D-6		D-UC	5	D-6		D-UC	1	D-PA 100%	
	D-7	5	D-AG	5	D-7		D-AG	1	D-CH 0%	
									D-UC 20%	
									D-AG 20%	

RAZONES DE DESVIACIÓN Y/O DIFICULTADES

Debido a la 3ra ola del COVID-19 registrada en el mes de mayo de 2021, se restringieron las actividades de aglomeración de personas por lo que durante los meses de mayo a septiembre no se pudo realizar eventos de capacitación. De igual forma los eventos de capacitación fueron reprogramados ello en razón de las solicitudes recibidas.



**GOBIERNO AUTÓNOMO
MUNICIPAL DE SACABA**

Una Ciudad con Valor

OTRAS ACTIVIDADES REALIZADAS EN DESARROLLO AGRÍCOLA



SECTOR : 01 AGROPECUARIO

UNIDAD/ÁREA RESPONSABLE: DESARROLLO AGRÍCOLA

NIVEL	PRODUCTO ALCANZADO				RESULTADO ALCANZADO
MUNICIPAL	4.274 pack de semillas de hortalizas para huertos familiares dotados en el Municipio de Sacaba al 2021				4.274 familias beneficiarias en 11 distritos tanto urbanos como rurales, beneficiados con Pack de semillas de hortalizas.
DISTRITAL	D-1	341	D-LL	2.191	
	D-2		D-5	96	
	D-3	16	D-PA	688	
	D-4	308	D-CH	331	
	D-6	30	D-UC	48	
	D-7	56	D-AG	169	



SECTOR : 01 AGROPECUARIO

UNIDAD/ÁREA RESPONSABLE: DESARROLLO AGRÍCOLA



FOTO 1.- Inspección de uso de suelos a solicitud de la población del Distrito Lava Lava.



FOTO 2.- Realización de la feria de la Frutilla y sus derivados llevado a cabo en el Distrito Ucuchi.



FOTO 3.- Presentación en TV canal RED UNO de la realización de la feria del Tumbo y sus derivados llevado a cabo en la comunidad de Tutimayu.



FOTO 4.- Lanzamiento de la Feria de las Flores llevado a cabo en el Distrito 3 de Pacata.



SECTOR : 01 AGROPECUARIO

UNIDAD/ÁREA RESPONSABLE: DESARROLLO AGRÍCOLA



FOTO 5.- Capacitación técnica a organizaciones sociales en la producción Agroecológica.



FOTO 6.- Inspección de campo en con otras instituciones en sanidad vegetal en el cultivo de papa



FOTO 7.- Capacitación práctica a pobladores del municipio interesados en la producción hidropónica de lechuga.



FOTO 8.- Capacitación práctica a organizaciones sociales en la producción de Huertos Familiares.



**GOBIERNO AUTÓNOMO
MUNICIPAL DE SACABA**

Una Ciudad con Valor

MAQUINARIA AGRÍCOLA



SECTOR : 01 AGROPECUARIO

UNIDAD/ÁREA RESPONSABLE: MAQUINARIA AGRÍCOLA

NIVEL	PRODUCTO PROGRAMADO				PRODUCTO ALCANZADO				% DE EJECUCIÓN ALCANZADO	RESULTADO ALCANZADO
MUNICIPAL	1.300 horas/tractor de servicio de preparación de terreno, siembra y cosecha programados el 2021.				2.314,23 horas/tractor de servicio de preparación de terreno, siembra y cosecha realizados durante la gestión 2021.				% DE EJECUCIÓN FÍSICA MUNICIPAL	422,90 hectáreas mejoradas con servicio de preparación de terreno, siembra y cosecha.
									100%	
DISTRITAL	D-1		D-LL	350	D-1		D-LL	468,08	% DE EJECUCIÓN FÍSICA POR DISTRITO D-LL = 100% D-5 = 100% D-PA = 100% D-UC = 100% D-AG = 100%	
	D-2		D-5	50	D-2		D-5	520,83		
	D-3		D-PA	400	D-3		D-PA	511,74		
	D-4		D-CH		D-4		D-CH	16,50		
	D-6		D-UC	250	D-6		D-UC	389,83		
	D-7		D-AG	250	D-7		D-AG	407,25		

RAZONES DE DESVIACIÓN Y/O DIFICULTADES

- Durante la Gestión 2021 no se contó con el técnico responsable para el seguimiento a la ejecución del producto programado.
- Se contó con refuerzo en recurso humano lo que permitió ejecutar más horas/tractor por encima al programado.



SECTOR : 01 AGROPECUARIO

UNIDAD/ÁREA RESPONSABLE: MAQUINARIA AGRÍCOLA



FOTO 1.- Prestación de servicio de tractor agrícola (arado de disco) en el Distrito Rural Lava Lava.



FOTO 2.- Prestación de servicio de tractor agrícola (arado de disco) en el Distrito Rural Ucuchi.



FOTO 3.- Prestación de servicio de tractor agrícola (rotabadora) en el Distrito Rural Palca.



FOTO 4.- Coordinación entre el GAM de Sacaba y MDRyT para la otorgación de licencias categoría "T" a nivel departamental, realizado en nuestro municipio.



**GOBIERNO AUTÓNOMO
MUNICIPAL DE SACABA**

Una Ciudad con Valor

EMPRENDIMIENTOS PRODUCTIVOS



SECTOR : 01 AGROPECUARIO

UNIDAD/ÁREA RESPONSABLE: EMPRENDIMIENTOS PRODUCTIVOS

NIVEL	PRODUCTO PROGRAMADO				PRODUCTO ALCANZADO				% DE EJECUCIÓN ALCANZADO	RESULTADO ALCANZADO	
MUNICIPAL	6 espacios de capacitación y fortalecimiento de emprendimientos organizados en el Municipio de Sacaba el 2021.				9 espacios de capacitación y fortalecimiento de emprendimientos organizados en el Municipio de Sacaba el 2021.				% DE EJECUCIÓN FÍSICA MUNICIPAL		
									100%		
DISTRITAL	D-1	1	D-LL	1	D-1	6	D-LL		% DE EJECUCIÓN FÍSICA POR DISTRITO	20 Asociaciones de productores agropecuarios y de transformación con capacidades de producción y comercialización.	
	D-2		D-5	1	D-2		D-5				D-1 100%
	D-3		D-PA		D-3		D-PA				D-LL 0%
	D-4		D-CH	1	D-4		D-CH	1			D-5 0%
	D-6		D-UC	1	D-6		D-UC	1			D-CH 100%
	D-7		D-AG	1	D-7		D-AG	1			D-UC 100%
									D-AG 100%		

RAZONES DE DESVIACIÓN Y/O DIFICULTADES

En los talleres realizados hubo participación de todos los distritos, dichos talleres se llevaron a cabo en el auditorio de recursos humanos para evitar la aglomeración por COVID 19, por lo que se hizo la invitación a 3 personas por asociación.



SECTOR : 01 AGROPECUARIO

UNIDAD/ÁREA RESPONSABLE: EMPRENDIMIENTOS PRODUCTIVOS

NIVEL	PRODUCTO PROGRAMADO				PRODUCTO ALCANZADO				% DE EJECUCIÓN ALCANZADO	RESULTADO ALCANZADO
MUNICIPAL	2 Ferias en Emprendimientos programados el 2021.				2 Ferias en Emprendimientos realizados el 2021.				% DE EJECUCIÓN FÍSICA MUNICIPAL	160 Micros y pequeños empresarios que promocionan y comercializan sus productos.
									100%	
DISTRITAL	D-1	1	D-LL		D-1	1	D-LL		% DE EJECUCIÓN FÍSICA POR DISTRITO	
	D-2		D-5		D-2		D-5			
	D-3	1	D-PA		D-3	1	D-PA			
	D-4		D-CH		D-4		D-CH			
	D-6		D-UC		D-6		D-UC			
	D-7		D-AG		D-7		D-AG			
								D-1 100%		
								D-3 100%		

RAZONES DE DESVIACIÓN Y/O DIFICULTADES

Para la organización de ferias se tiene la dificultad del LUGAR siendo que a nivel municipal no se cuenta con un ambiente para realizar este tipo de actividades sin perjudicar la transitabilidad de la población.



SECTOR : 01 AGROPECUARIO

UNIDAD/ÁREA RESPONSABLE: EMPRENDIMIENTOS PRODUCTIVOS



FOTO 1.- Realización de la 4ta feria del mueble y la madera, D-3 de Sacaba.



FOTO 2.- Acto de inauguración de la 2da Feria Multisectorial de la micro y pequeña empresa de Sacaba



FOTO 3.- Apoyo con equipamiento a unidades productivas



FOTO 4.- Taller de Mejoramiento de la producción de leche mediante crianza de ganado lechero raza Holstein y Pardo Suizo en los D.R. de Lava Lava y Aguirre



**GOBIERNO AUTÓNOMO
MUNICIPAL DE SACABA**

Una Ciudad con Valor

SANIDAD ANIMAL



SECTOR : 01 AGROPECUARIO

UNIDAD/ÁREA RESPONSABLE: SANIDAD ANIMAL

NIVEL	PRODUCTO PROGRAMADO	PRODUCTO ALCANZADO	% DE EJECUCIÓN ALCANZADO	RESULTADO ALCANZADO
MUNICIPAL	2 Campañas de vacunación (Newcastle) programadas en el municipio de Sacaba.	2 Campañas de vacunación (Newcastle) realizadas en el municipio de Sacaba.	% DE EJECUCIÓN FÍSICA MUNICIPAL	14.954 aves de traspatio con tratamiento preventivo contra newcastle.
			100%	
MUNICIPAL	2 Campañas de desparasitación y vitaminización programadas en el Municipio de Sacaba	2 Campañas de desparasitación y vitaminización realizadas en el Municipio de Sacaba	% DE EJECUCIÓN FÍSICA MUNICIPAL	2.944 animales mayores y menores con tratamiento de desparasitación y vitaminización.
			100%	

RAZONES DE DESVIACIÓN Y/O DIFICULTADES

No se logró alcanzar los resultados debido a las restricciones establecidas por la 3ra ola producida por el COVID-19, misma que afectó la producción ganadera que disminuyó.



SECTOR : 01 AGROPECUARIO

UNIDAD/ÁREA RESPONSABLE: SANIDAD ANIMAL

NIVEL	PRODUCTO PROGRAMADO	PRODUCTO ALCANZADO	% DE EJECUCIÓN ALCANZADO	RESULTADO ALCANZADO
MUNICIPAL	2 Campañas de vacunación de Brucelosis Bovina programadas en cuenca lechera del Municipio de Sacaba	2 Campañas de vacunación de Brucelosis Bovina realizadas en cuenca lechera del Municipio de Sacaba.	% DE EJECUCIÓN FÍSICA MUNICIPAL	13 terneras de 3 a 8 meses de edad con tratamiento preventivo de brucelosis bovina.
			100%	
MUNICIPAL	2 Campaña de vacunación de peste porcina programadas en el Municipio de Sacaba	2 Campaña de vacunación de peste porcina realizadas en el Municipio de Sacaba.	% DE EJECUCIÓN FÍSICA MUNICIPAL	108 porcinos con tratamiento preventivo de peste porcina.
			100%	

RAZONES DE DESVIACIÓN Y/O DIFICULTADES

No se logró alcanzar los resultados debido a las restricciones establecidas por la 3ra ola producida por el COVID-19, misma que afectó la producción ganadera que disminuyó.



SECTOR : 01 AGROPECUARIO

UNIDAD/ÁREA RESPONSABLE: SANIDAD ANIMAL



FOTO 1.- Manejo Sanitario realizado en el ganado bovino de nuestro municipio de Sacaba.



FOTO 2.- Manejo Sanitario realizado en el ganado porcino de nuestro municipio de Sacaba.



FOTO 3.- Manejo Sanitario realizado en el ganado camélido de nuestro municipio de Sacaba.



FOTO 4.- Manejo Sanitario realizado en el ganado ovino de nuestro municipio de Sacaba.



**GOBIERNO AUTÓNOMO
MUNICIPAL DE SACABA**

Una Ciudad con Valor

DESARROLLO PECUARIO



SECTOR : 01 AGROPECUARIO

UNIDAD/ÁREA RESPONSABLE: DESARROLLO PECUARIO

NIVEL	PRODUCTO PROGRAMADO				PRODUCTO ALCANZADO				% DE EJECUCIÓN ALCANZADO	RESULTADO ALCANZADO
MUNICIPAL	4 Jaulas flotantes a implementar en el municipio de Sacaba.				8 Jaulas flotantes implementadas en el municipio de Sacaba.				% DE EJECUCIÓN FÍSICA MUNICIPAL	
									100%	
DISTRITAL	D-1		D-LL		D-1		D-LL		% DE EJECUCIÓN FÍSICA POR DISTRITO	4 comunidades que cuentan con Jaulas flotantes para la producción de trucha.
	D-2		D-5		D-2		D-5	2		
	D-3		D-PA		D-3		D-PA	4		
	D-4		D-CH	2	D-4		D-CH			
	D-6		D-UC		D-6		D-UC			
	D-7		D-AG	2	D-7		D-AG	2		
		D-CH	0%			D-AG	100%			

RAZONES DE DESVIACIÓN Y/O DIFICULTADES

Se implementaron el doble de jaulas flotantes en razón de la reprogramación de saldos que se tuvieron de ejecución de los otros programas tanto con recursos municipales como también los asignados para la atención del COVID-19 y los recursos inscritos como refuerzo presupuestario.



**GOBIERNO AUTÓNOMO
MUNICIPAL DE SACABA**

Una Ciudad con Valor

OTRAS ACTIVIDADES REALIZADAS EN DESARROLLO PECUARIO



SECTOR : 01 AGROPECUARIO

UNIDAD/ÁREA RESPONSABLE: DESARROLLO PECUARIO

NIVEL	PRODUCTO ALCANZADO				RESULTADO ALCANZADO
MUNICIPAL	47.227 Alevines de trucha sembrados en los distritos rurales del municipio de Sacaba al 2021				4 distritos rurales del Municipio de Sacaba beneficiados por la siembra de truchas.
DISTRITAL	D-1		D-LL		
	D-2		D-5	7.871	
	D-3		D-PA	27.298	
	D-4		D-CH		
	D-6		D-UC	500	
	D-7		D-AG	11.558	



SECTOR : 01 AGROPECUARIO

UNIDAD/ÁREA RESPONSABLE: DESARROLLO PECUARIO



FOTO 1.- Implementación de jaulas flotantes en Palca Grande (laguna Sombrerito)



FOTO 2.- Desarrollo de actividades y evaluación de truchas en producidas en jaulas flotantes (San Isidro).



FOTO 3.- Crianza de trucha en Malaga - D.R. Aguirre (producción en estanques)



FOTO 4.- Muestra de la cosecha de truchas realizadas en San Isidro.



**GOBIERNO AUTÓNOMO
MUNICIPAL DE SACABA**

Una Ciudad con Valor

SISTEMAS DE RIEGO



SECTOR : 01 AGROPECUARIO

UNIDAD/ÁREA RESPONSABLE: SISTEMAS DE RIEGO

NIVEL	PRODUCTO PROGRAMADO				PRODUCTO ALCANZADO				% DE EJECUCIÓN ALCANZADO	RESULTADO ALCANZADO
MUNICIPAL	5 asistencias técnicas en sistema de riego programadas en la gestión 2021.				0 asistencias técnicas en sistema de riego realizadas en la gestión 2021.				% DE EJECUCIÓN FÍSICA MUNICIPAL	0
									0%	
DISTRITAL	D-1		D-LL	1	D-1		D-LL	0	% DE EJECUCIÓN FÍSICA POR DISTRITO	0 Asociaciones de riego beneficiados con asistencia técnica.
	D-2		D-5	2	D-2		D-5	0		
	D-3		D-PA		D-3		D-PA			
	D-4		D-CH	1	D-4		D-CH	0		
	D-6		D-UC		D-6		D-UC			
	D-7		D-AG	1	D-7		D-AG	0		
			D-LL	0%	D-5	0%	D-CH	0%	D-AG	0%

RAZONES DE DESVIACIÓN Y/O DIFICULTADES

No se realizaron asistencias técnicas en sistemas de riego debido a que en la gestión 2021 no se contó con la contratación del técnico responsable del área.



**GOBIERNO AUTÓNOMO
MUNICIPAL DE SACABA**

Una Ciudad con Valor

CENTRO DE SEMILLAS Y BIOINSUMOS



SECTOR : 01 AGROPECUARIO

UNIDAD/ÁREA RESPONSABLE: CENTRO DE SEMILLAS Y BIOINSUMOS

NIVEL	PRODUCTO PROGRAMADO				PRODUCTO ALCANZADO				% DE EJECUCIÓN ALCANZADO	RESULTADO ALCANZADO
MUNICIPAL	2 toneladas de semilla de papa prebasica y basica, producidas.				3,7 toneladas de semilla de papa prebasica y basica, producidas.				% DE EJECUCIÓN FÍSICA MUNICIPAL	134 familias tienen a disposición semilla de papa prebasica, basica y registrada.
									100%	
DISTRITAL	D-1		D-LL		D-1		D-LL		% DE EJECUCIÓN FÍSICA POR DISTRITO	
	D-2		D-5		D-2		D-5			
	D-3		D-PA		D-3		D-PA			
	D-4		D-CH	2	D-4		D-CH	3,7		
	D-6		D-UC		D-6		D-UC			
	D-7		D-AG		D-7		D-AG			
							D-CH	100%		

RAZONES DE DESVIACIÓN Y/O DIFICULTADES

Se produjo semilla de papa en invernadero de KOPIA y en el invernadero del centro de producción de semilla de Chiñata.



SECTOR : 01 AGROPECUARIO

UNIDAD/ÁREA RESPONSABLE: CENTRO DE SEMILLAS Y BIOINSUMOS

NIVEL	PRODUCTO PROGRAMADO	PRODUCTO ALCANZADO	% DE EJECUCIÓN ALCANZADO	RESULTADO ALCANZADO
MUNICIPAL	10 toneladas de humus de lombriz producidos.	25,5 toneladas de humus de lombriz producidos.	% DE EJECUCIÓN FÍSICA MUNICIPAL	10% de incremento en el rendimiento de la producción de la papa
			100%	
MUNICIPAL	20.000 litros de biol producidos.	20.000 litros de biol producidos.	% DE EJECUCIÓN FÍSICA MUNICIPAL	
			100%	
MUNICIPAL	10.000 litros de caldo sulfocálcico producidos.	0 litros de caldo sulfocálcico producidos.	% DE EJECUCIÓN FÍSICA MUNICIPAL	
			0%	

RAZONES DE DESVIACIÓN Y/O DIFICULTADES

La planta de producción de semilla y bioinsumos entró en funcionamiento a partir del mes de septiembre de 2021 por lo cual no se tuvo insumos para la producción caldo sulfocálcico.



SECTOR : 01 AGROPECUARIO

UNIDAD/ÁREA RESPONSABLE: CENTRO DE SEMILLAS Y BIOINSUMOS

NIVEL	PRODUCTO PROGRAMADO				PRODUCTO ALCANZADO				% DE EJECUCIÓN ALCANZADO	RESULTADO ALCANZADO
MUNICIPAL	6 eventos de capacitación en producción de semilla de papa programadas en la gestión 2021.				18 eventos de capacitación en producción de semilla de papa realizadas en la gestión 2021.				% DE EJECUCIÓN FÍSICA MUNICIPAL	
									100%	
DISTRITAL	D-1		D-LL		D-1		D-LL		% DE EJECUCIÓN FÍSICA POR DISTRITO	134 productores capacitados y actualizados en tecnología de producción de semilla de papa en el municipio de Sacaba.
	D-2		D-5		D-2		D-5		D-CH 100%	
	D-3		D-PA		D-3		D-PA			
	D-4		D-CH	6	D-4		D-CH	18		
	D-6		D-UC		D-6		D-UC			
	D-7		D-AG		D-7		D-AG			

RAZONES DE DESVIACIÓN Y/O DIFICULTADES

Se tuvo una buena aceptación por parte de la población del área Rural de sacaba en los eventos de capacitación en producción de semilla de papa por lo que se realizaron muchos más eventos de lo planificado.



SECTOR : 01 AGROPECUARIO

UNIDAD/ÁREA RESPONSABLE: CENTRO DE SEMILLAS Y BIOINSUMOS

NIVEL	PRODUCTO PROGRAMADO	PRODUCTO ALCANZADO	% DE EJECUCIÓN ALCANZADO	RESULTADO ALCANZADO
MUNICIPAL	1 trámite de personería jurídica de productores semilleristas de papa.	0 trámite de personería jurídica de productores semilleristas de papa.	<p data-bbox="1280 406 1622 521">% DE EJECUCIÓN FÍSICA MUNICIPAL</p> <p data-bbox="1280 521 1622 803">0%</p>	NO se obtuvo la personería jurídica para la asociación de productores de semilla de papa de Sacaba

RAZONES DE DESVIACIÓN Y/O DIFICULTADES

La Ejecución de este resultado está programado para la gestión 2022, siendo que a la fecha recién se viene conformando a un grupo de productores de papa.



SECTOR : 01 AGROPECUARIO

UNIDAD/ÁREA RESPONSABLE: CENTRO DE SEMILLAS Y BIOINSUMOS



FOTO 1.- Vista aérea de la infraestructura del Centro de Semilla de papa y bioinsumos D.R. Chiñata - Sacaba



FOTO 2.- Producción de semilla de papa básica en sustrato estéril.



FOTO 3.- Producción de BIOL mineralizado, en la planta de semilla y bio insumos



FOTO 4.- Crianza de lombrices para la producción de lombricomposta



SECTOR : 01 AGROPECUARIO

UNIDAD/ÁREA RESPONSABLE: CENTRO DE SEMILLAS Y BIOINSUMOS



FOTO 5.- Entrega de semilla de papa pre-básica producida en los invernaderos de la institución KOPIA

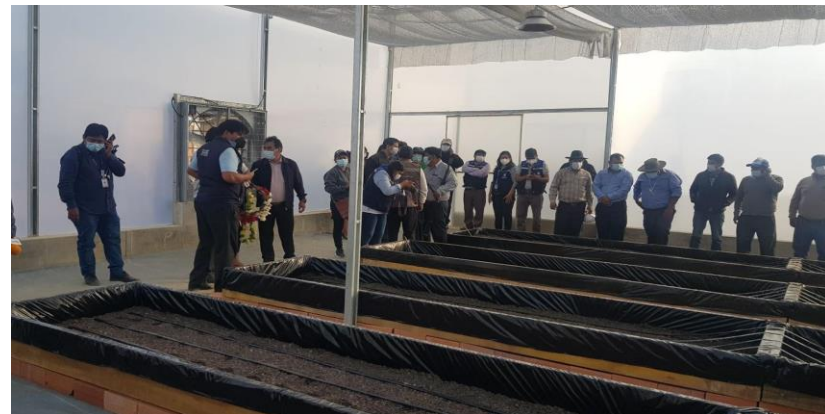


FOTO 6.- Acto protocolar de inspección a la infraestructura del centro de semillas y bioinsumos.

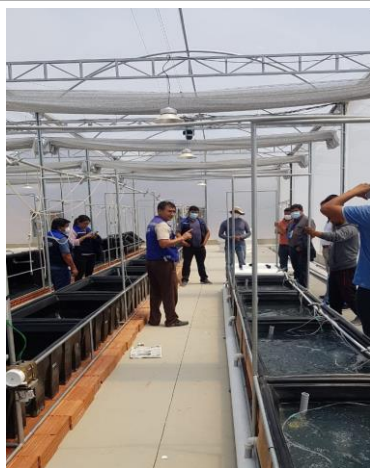


FOTO 7.- Producción de semilla pre-básica en hidroponia y en sustrato esteril, en el invernadero.



FOTO 8.- Semilla de papa pre-básica entregada al G.A.M. de Sacaba para su multiplicación.



**GOBIERNO AUTÓNOMO
MUNICIPAL DE SACABA**

Una Ciudad con Valor

OTRAS ACTIVIDADES REALIZADAS EN DESARROLLO PRODUCTIVO



SECTOR : 01 AGROPECUARIO

UNIDAD/ÁREA RESPONSABLE: JEFATURA DE DESARROLLO PRODUCTIVO

NIVEL	PRODUCTO ALCANZADO	RESULTADO ALCANZADO
MUNICIPAL	Adquisición de 97 cabezas de ganado lechero holstein - distrito Lava Lava	Incremento en un 10% la producción lechera mediante la entrega de cabezas de ganado lechero holstein a 97 productores lecheros del distrito de Lava Lava del municipio de Sacaba.



SECTOR : 01 AGROPECUARIO

UNIDAD/ÁREA RESPONSABLE: JEFATURA DE DESARROLLO PRODUCTIVO



FOTO 1.- Acto de entrega del ganado lechero por parte de las autoridades y técnicos municipales.



FOTO 2.- Entrega del ganado a uno de los beneficiarios del proyecto.



FOTO 3.- Entrega del ganado a una de las beneficiarias del proyecto.



FOTO 4.- Firma de las actas de entrega de las cabezas de ganado a cada uno de los 97 beneficiarios.



SECTOR : 01 AGROPECUARIO

UNIDAD/ÁREA RESPONSABLE: JEFATURA DE DESARROLLO PRODUCTIVO

NIVEL	PRODUCTO ALCANZADO				RESULTADO ALCANZADO
MUNICIPAL	Entrega de 200 KISIE (kits solares para formación y educación), sistemas de energía solar				200 familias vivientes en el área rural del municipio de sacaba que no cuentan con un punto de toma de energía eléctrica beneficiados con kits solares.
DISTRITAL	D-1		D-LL	16	
	D-2		D-5	46	
	D-3		D-PA	67	
	D-4		D-CH	13	
	D-6		D-UC	33	
	D-7		D-AG	25	

RAZONES DE DESVIACIÓN Y/O DIFICULTADES

La ejecución de la actividad se desarrollo en cumplimiento al convenio firmado entre el GAM de sacaba y la institución ENERGÉTICA la cual establece en el convenio el de efectuar la dotación de 200 sistemas a la población sacabeña que no cuente con energía eléctrica, para ello se priorizo las familias que cuentan con niños de edad escolar que requieren del uso de tecnología (celular, radio, etc.) para pasar las clases virtuales. La entrega se lo realizó en los 6 distritos rurales del municipio de sacaba.



SECTOR : 01 AGROPECUARIO

UNIDAD/ÁREA RESPONSABLE: JEFATURA DE DESARROLLO PRODUCTIVO



FOTO 1.- Acto de entrega de los 200 sistemas de energía solar PICO LÁMPARAS.

FOTO 2.- Entrega de un sistema a un beneficiario del D-5 por parte del Alcalde municipal (Pedro Gutiérrez V.)

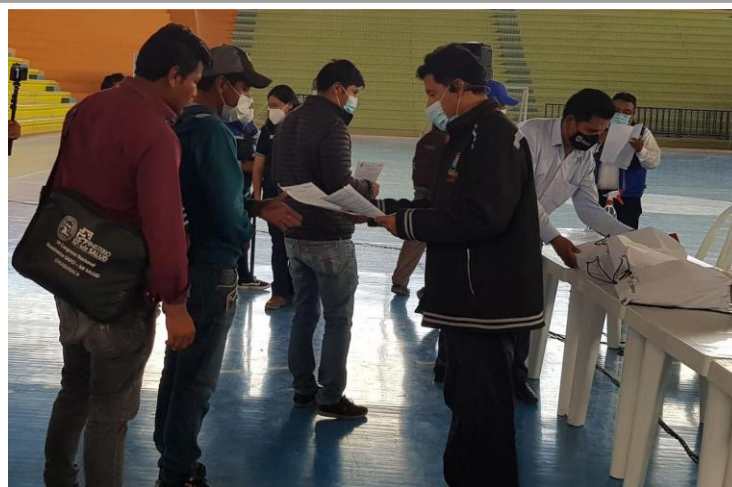


FOTO 3.- Entrega de un sistemas a un beneficiario del D-5 por parte del Alcalde municipal (Pedro Gutiérrez V.)

FOTO 4.- Registro y entrega de los sistemas KISIE a las familias del sector rural del municipio de Sacaba.



**GOBIERNO AUTÓNOMO
MUNICIPAL DE SACABA**

Una Ciudad con Valor

UNIDAD DE MATADERO



**GOBIERNO AUTÓNOMO
MUNICIPAL DE SACABA**
Una Ciudad con Valor

UNIDAD DE MATADERO

OBJETIVO GENERAL	PROPORCIONAR A LA POBLACIÓN UN SERVICIO DE FAENA DE GANADO BOVINO Y PORCINO EN CONDICIONES HIGIÉNICAS ACORDE A NORMATIVA SENASAG.
-------------------------	---



SECTOR : 01 AGROPECUARIO

UNIDAD/ÁREA RESPONSABLE: MATADERO

NIVEL	PRODUCTO PROGRAMADO	PRODUCTO ALCANZADO	% DE EJECUCIÓN ALCANZADO	RESULTADO ALCANZADO
MUNICIPAL	3200 Servicios de faenado de ganado bovino	1.139 Servicios de faenado de ganado bovino	% DE EJECUCIÓN FÍSICA MUNICIPAL	10.566 cabezas de ganado bovino y 8.311 cabezas de ganado porcino faenados en condiciones higiénicas acorde a las normativas del Senasag.
			36%	
MUNICIPAL	3600 Servicios de faenado de ganado porcino	1.893 Servicios de faenado de ganado porcino	% DE EJECUCIÓN FÍSICA MUNICIPAL	
			53%	

RAZONES DE DESVIACIÓN Y/O DIFICULTADES

El poco incremento en los servicios de faena, a causa del escaso ganado y la falta de economía en la población que incide en el consumo de carne, sea bovina y porcina.

La proliferación de mataderos clandestinos, donde la gente acude a faenar a menor costo, pero sin ningún control de calidad ni inspección sanitaria.

La falta de una planta de tratamiento de aguas residuales, que limita la faena a mayor escala y por ende la reducción de servicios y cabezas faenadas en el Matadero.



SECTOR : 01 AGROPECUARIO

UNIDAD/ÁREA RESPONSABLE: MATADERO



FOTO 1.- Área de faena bovina, sala de oreo donde se deposita los cuartos de canal en el área refaccionada.



FOTO 2.- Área de faena bovina, lavado de medias canales, en ambientes con revestimiento nuevo



FOTO 3.- Área de faena porcina, con sistema de riel aéreo, implementado en esta gestión.



FOTO 4.- Área de faena porcina, sala de despiece zona limpia de despacho.



**GOBIERNO AUTÓNOMO
MUNICIPAL DE SACABA**

Una Ciudad con Valor

PARTE 2: INVERSIONES



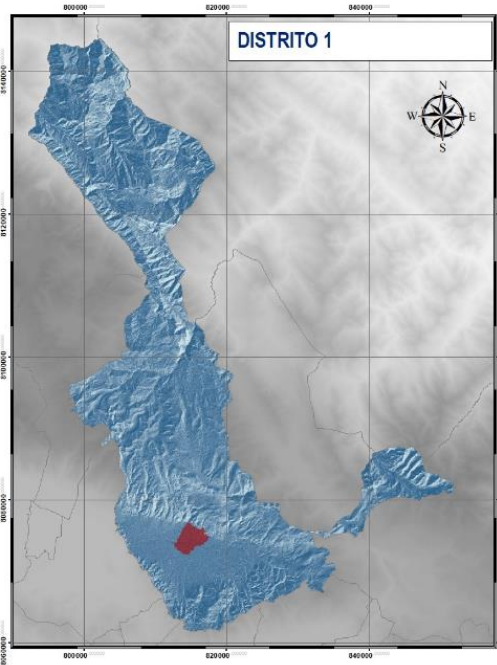
**GOBIERNO AUTÓNOMO
MUNICIPAL DE SACABA**

Una Ciudad con Valor

PARTE 2.1: INVERSIONES SECTOR AGROPECUARIO DISTRITO 1



Nº	DISTRITO	APERTURA PROGRAMÁTICA	NOMBRE DE PROYECTO	OBSERVACIONES
1	D1	12 13120102900000 000	CONST. SISTEMA DE MICRO RIEGO OTB CURUBAMBA BAJA (CONST. CANAL TRAMO 3, 4 Y 5)	EJECUTADO



CONST. SISTEMA DE MICRO RIEGO OTB CURUBAMBA BAJA (CONST. CANAL TRAMO 1, 2, 3, 4, 5 Y 6)



COSTO DE LA OBRA: **207,219.94 Bs.** APERTURA PROGRAMÁTICA: 12 13120102900000 000

AVANCE FÍSICO: **100.00%** AVANCE FINANCIERO: **100.00%**

ESTADO DEL PROYECTO: **EJECUTADO - CANCELADO ()**



**GOBIERNO AUTÓNOMO
MUNICIPAL DE SACABA**

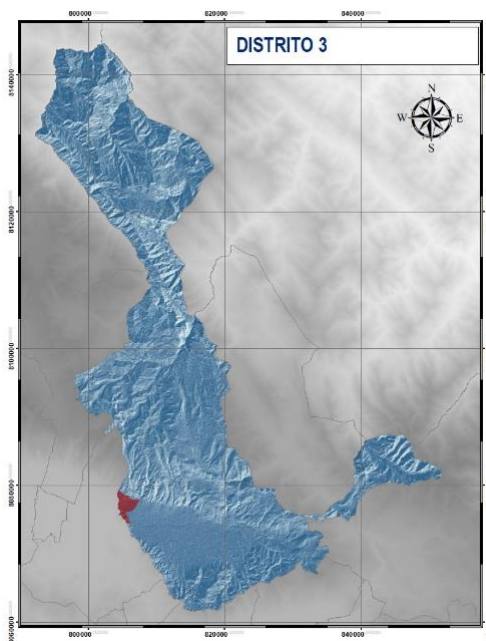
Una Ciudad con Valor

PARTE 2.2: INVERSIONES SECTOR AGROPECUARIO DISTRITO 3



Nº	DISTRITO	APERTURA PROGRAMÁTICA	NOMBRE DE PROYECTO	OBSERVACIONES
1	D3	10 13120101000000 000	CONST. ESTANQUE PARA PRODUCCIÓN PISCÍCOLA OTB WARA WARA	TRASPASO PRESUPUESTARIO A MEJ. CENTRO DE SALUD VILLA EL MAR D-3
2	D3	12 13120102800000 000	CONST. PERFORACIÓN POZO PARA MICRO RIEGO OTB HUERTA MAYU	EJECUTADO

CONST. PERFORACION POZO PARA MICRO RIEGO OTB HUERTA MAYU(PERFORACION EN ROCA)



COSTO DE LA OBRA: **167,940.26 Bs.**

APERTURA PROGRAMÁTICA: 12 13120102800000 000

AVANCE FÍSICO: **90.00%**

AVANCE FINANCIERO: **98.02%**

ESTADO DEL PROYECTO:

EN EJECUCION - CON PLANILLA DE



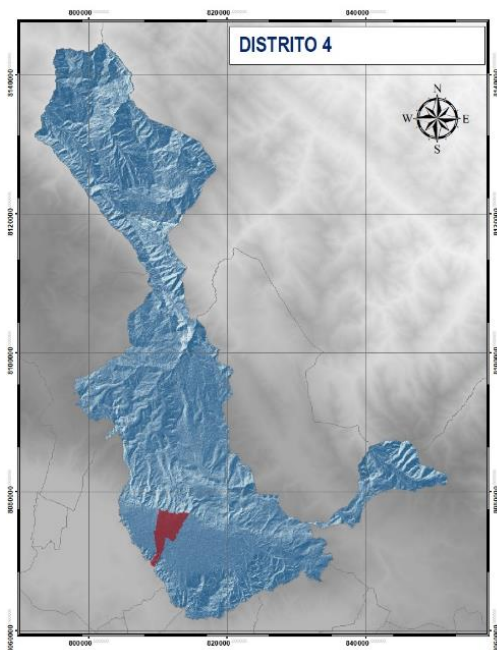
**GOBIERNO AUTÓNOMO
MUNICIPAL DE SACABA**

Una Ciudad con Valor

PARTE 2.3: INVERSIONES SECTOR AGROPECUARIO DISTRITO 4



Nº	DISTRITO	APERTURA PROGRAMÁTICA	NOMBRE DE PROYECTO	OBSERVACIONES
1	D4	12 13120102100000 000	MEJ. SISTEMA DE MICRO RIEGO OTB. HUAYLLANI CHICO NORTE (TENDIDO DE TUBERÍA TRAMO 2)	EJECUTADO



MEJ. SISTEMA DE MICRO RIEGO OTB HUAYLLANI CHICO NORTE (POZO Y RED)



COSTO DE LA OBRA: 39,979.83 Bs. **APERTURA** 12 13120102100000 000
AVANCE FISICO: 100.00% **AVANCE FINANCIERO:** 100.00%
ESTADO DEL PROYECTO: **EJECUTADO - CANCELADO ()**



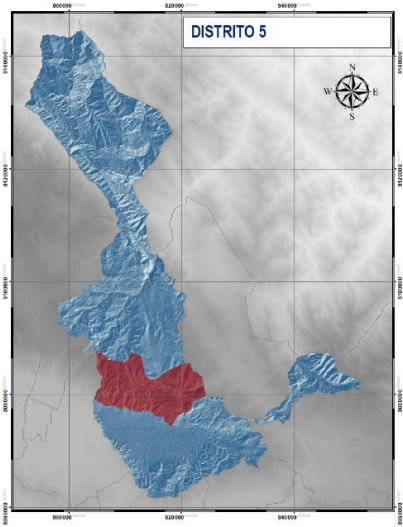
**GOBIERNO AUTÓNOMO
MUNICIPAL DE SACABA**

Una Ciudad con Valor

PARTE 2.4: INVERSIONES SECTOR AGROPECUARIO DISTRITO RURAL 5



Nº	DISTRITO	APERTURA PROGRAMÁTICA	NOMBRE DE PROYECTO	OBSERVACIONES
1	D5	12 13120060300000 000	CONST. SISTEMA DE MICRO RIEGO SUBCENTRAL SAPANANI (PQTE 1: TEND. DE TUBERÍA TRAMO 4 SIND. AGRARIO PAJCHA WASA)	EN EJECUCIÓN
2	D5	12 13120060300000 000	CONST. SISTEMA DE MICRO RIEGO SUBCENTRAL SAPANANI (PQTE 2 AMPL. DE TALUD Y ENROCADO DE PRESA SAPANANI CENTRO)	EN EJECUCIÓN
3	D5	12 13120060300000 000	CONST. SISTEMA DE MICRO RIEGO SUBCENTRAL SAPANANI (PQTE 3: PROV. Y TEND. DE TUBERÍA DE CONDUCCIÓN TRAMO 3 SIND. AGRARIO SAPANANI ALTO).	EN EJECUCIÓN
4	D5	12 13120060300000 000	CONST. SISTEMA DE MICRORIEGO SUBCENTRAL SAPANANI (PQTE. 4 MEJORAMIENTO DE TALUD DE PRESA)	EN EJECUCIÓN
5	D5	12 13120060400000 000	AMPL. SISTEMA DE MICRO RIEGO TRANCA (TENDIDO DE TUBERÍA DE CONDUCCIÓN TRAMO 1 TRANCA Y TRANCA CENTRO)	EN EJECUCIÓN
6	D5	12 13120081100000 000	CONST. SISTEMA DE MICRO RIEGO POR ASPERSIÓN WILLCAPUJIO DISTRITO 5 (TEND. DE TUBERÍA TRAMO 1)	EJECUTADO
7	D5	12 13120102200000 000	CONST. SISTEMA DE MICRORIEGO LARATY CENTRO	EJECUTADO
8	D5	12 13120102600000 000	CONST. SISTEMA DE MICRORIEGO KEWIÑAL DISTRITO 5 (PROV. Y COLOCADO DE TUBERIA KEWIÑAL)	EJECUTADO



CONST. SISTEMA DE MICRO RIEGO LARATY CENTRO (SISTEMA DE RIEGO TECNIFICADO LARATY CENTRO)

AMPL. SISTEMA DE MICRO RIEGO TRANCA (TENDIDO DE TUBERIA DE CONDUCCION TRAMO 1 TRANCA Y TRANCA CENTRO)



COSTO DE LA OBRA: **41171.37 Bs.** APERTURA 12 13120060400000 000
AVANCE FISICO: **70.00%** AVANCE FINANCIERO: **39.63%**
ESTADO DEL PROYECTO: **EN EJECUCION - CON PLANILLA DE AVANCE ()**



COSTO DE LA OBRA: **60765.83 Bs.** APERTURA 12 13120102200000 000
AVANCE FISICO: **100.00%** AVANCE FINANCIERO: **100.00%**
ESTADO DEL PROYECTO: **EJECUTADO - CANCELADO ()**

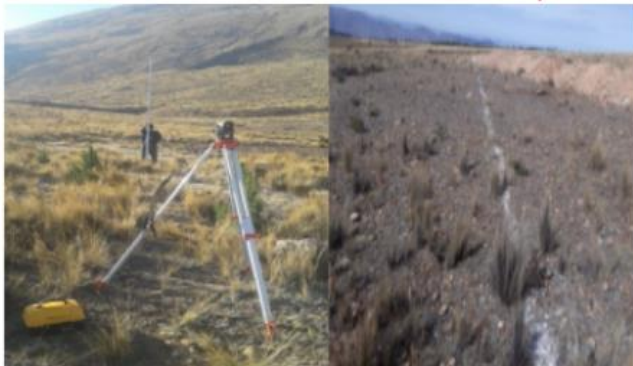


**CONST. SISTEMA DE MICRO RIEGO SUBCENTRAL SAPANANI (PQTE 1:
TEND. DE TUBERIA TRAMO 3 SIND. AGRARIO PAJCHAWASA, PQTE 2
TEND. DE TUB. DE DISTRIBUCION RAMAL 1 SIND AGR. SAPANANI
ALTO, PQTE 3: AMPL. DE PRESA SAPANANI CENTRO D-5, PQTE. 4
ENMALLADO DE ATAJADO SARNAPAMPA)**



COSTO DE LA OBRA: **59,945.51 Bs.** APERTURA 12 13120060300000 000
AVANCE FISICO: **50.00%** AVANCE FINANCIERO: **0%**
ESTADO DEL PROYECTO: **EN EJECUCION - FALTA /PLANILLA ()**

**CONST. SISTEMA DE MICRO RIEGO SUBCENTRAL SAPANANI (PQTE 1:
TEND. DE TUBERIA TRAMO 3 SIND. AGRARIO PAJCHAWASA, PQTE 2
TEND. DE TUB. DE DISTRIBUCION RAMAL 1 SIND AGR. SAPANANI
ALTO, PQTE 3: AMPL. DE PRESA SAPANANI CENTRO D-5, PQTE. 4
ENMALLADO DE ATAJADO SARNAPAMPA)**



COSTO DE LA OBRA: **62,188.31 Bs.** APERTURA 12 13120060300000 000
AVANCE FISICO: **30.00%** AVANCE FINANCIERO: **0%**
ESTADO DEL PROYECTO: **EN EJECUCION - FALTA /PLANILLA ()**

**CONST. SISTEMA DE MICRO RIEGO SUBCENTRAL SAPANANI (PQTE 1:
TEND. DE TUBERIA TRAMO 3 SIND. AGRARIO PAJCHAWASA, PQTE 2
TEND. DE TUB. DE DISTRIBUCION RAMAL 1 SIND AGR. SAPANANI
ALTO, PQTE 3: AMPL. DE PRESA SAPANANI CENTRO D-5, PQTE. 4
ENMALLADO DE ATAJADO SARNAPAMPA)**



COSTO DE LA OBRA: **204,375.80 Bs.** APERTURA 12 13120060300000 000
AVANCE FISICO: **50.00%** AVANCE FINANCIERO: **0%**
ESTADO DEL PROYECTO: **EN EJECUCION - FALTA /PLANILLA ()**

**CONST. SISTEMA DE MICRO RIEGO SUBCENTRAL SAPANANI (PQTE 1:
TEND. DE TUBERIA TRAMO 3 SIND. AGRARIO
PAJCHAWASA, PQTE 2 TEND. DE TUB. DE DISTRIBUCION RAMAL 1**



COSTO DE LA OBRA: **26,374.75 Bs.** APERT 12 13120060300000 000
AVANCE FISICO: **100.00%** AVANCE FINANCIERO: **95.52%**
ESTADO DEL PROYECTO: **EJECUTADO - CON PLANILLA DE AVANCE ()**



CONST. SISTEMA DE MICRO RIEGO POR ASPERSIÓN WILLCAPUJIO DISTRITO 5 (TEND. DE TUBERIA TRAMO 1)



COSTO DE LA OBRA: **94,998.56 Bs.** APERT 12 13120081100000 000
AVANCE FISICO: **100.00%** AVANCE FINANCIERO: **100.00%**
ESTADO DEL PROYECTO: **EJECUTADO - CANCELADO ()**

CONST. SISTEMA DE MICRO RIEGO KEWIÑAL DISTRITO 5 (PROV. Y COLOCADO DE TUBERIA KEWIÑAL)



COSTO DE LA OBRA: **73,999.36 Bs.** APERT 12 13120102600000 000
AVANCE FISICO: **100.00%** AVANCE FINANCIERO: **100.00%**
ESTADO DEL PROYECTO: **EJECUTADO - CANCELADO ()**



**GOBIERNO AUTÓNOMO
MUNICIPAL DE SACABA**

Una Ciudad con Valor

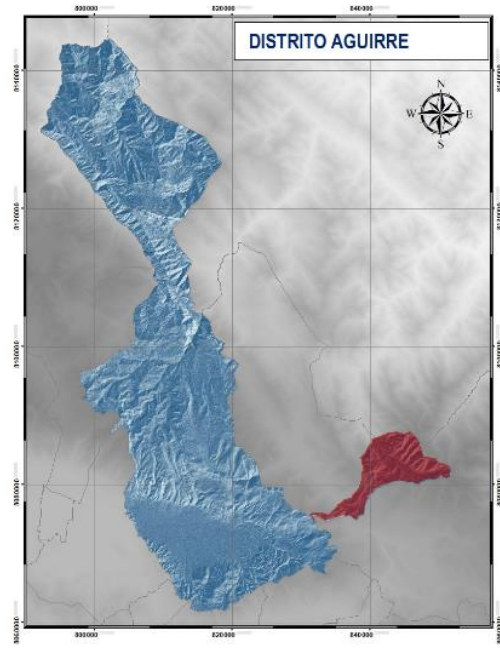
PARTE 2.5: INVERSIONES SECTOR AGROPECUARIO DISTRITO RURAL AGUIRRE



Nº	DISTRITO	APERTURA PROGRAMÁTICA	NOMBRE DE PROYECTO	OBSERVACIONES
1	DA	12 13120017100000 000	CONST. SISTEMA MICRO RIEGO AGUIRRE 2 (LOTE 1: ADQ. DE TUBERÍAS PVC, RAMAL 1 TRAMO 2 Y LOTE 2: ADQ. DE ACCESORIOS FG, TRAMO 2)	EJECUTADO POR PROYECTOS
2	DA	12 13120054200000 000	CONST. SISTEMA DE RIEGO TECNIFICADO SAN BENITO - AGUIRRE 1 (CONST. SISTEMA MICRO RIEGO TEND. DE TUBERÍA TRAMO 2 SINDICATO AGRARIO ALTO AGUIRRE Y CONST.CANAL TRAMO 2, SINDICATO AGRARIO CONTO	EN EJECUCIÓN
3	DA	12 13120054200000 000	CONST. SISTEMA DE RIEGO TECNIFICADO SAN BENITO - AGUIRRE 1 (CONST. SISTEMA MICRO RIEGO TEND. DE TUBERÍA TRAMO 2 SINDICATO AGUIRRE PRIMERO, CONST. TOMA Y TEND. DE TUBERÍA TRAMO 2 SINDICATO AVAROA. Y SISTEMA MICRO RIEGO POR ASPERSIÓN SINDICATO BARRIENTOS	EN EJECUCIÓN



AUDIENCIA PÚBLICA FINAL (APF) Gestión 2021



CONST. SISTEMA DE RIEGO TECNIFICADO SAN BENITO - AGUIRRE 1 (CONST. SISTEMA MICRO RIEGO TEND. DE TUBERÍA TRAMO 2 SINDICATO AGRARIO ALTO AGUIRRE Y CONST.CANAL TRAMO 2, SINDICATO AGRARIO CONTO



CONST. SISTEMA DE RIEGO TECNIFICADO SAN BENITO - AGUIRRE 1 (CONST. SISTEMA MICRO RIEGO TEND. DE TUBERÍA TRAMO 2 SINDICATO AGUIRRE PRIMERO, CONST. TOMA Y TEND. DE TUBERÍA TRAMO 2 SINDICATO AVAROA, Y SISTEMA MICRO RIEGO POR ASPERSION SINDICATO BARRIENTOS



COSTO DE LA OBRA: 127,457.32 Bs. APERTURA 12 13120054200000 000
AVANCE FISICO: 50.00% AVANCE FINANCIERO: 0%
ESTADO DEL PROYECTO: EN EJECUCION - FALTA /PLANILLA

COSTO DE LA OBRA: 234,206.24 Bs. APERTURA 12 13120054200000 000
AVANCE FISICO: 50.00% AVANCE FINANCIERO: 50.96%
ESTADO DEL PROYECTO: EN EJECUCION - CON PLANILLA DE AVANCE ()



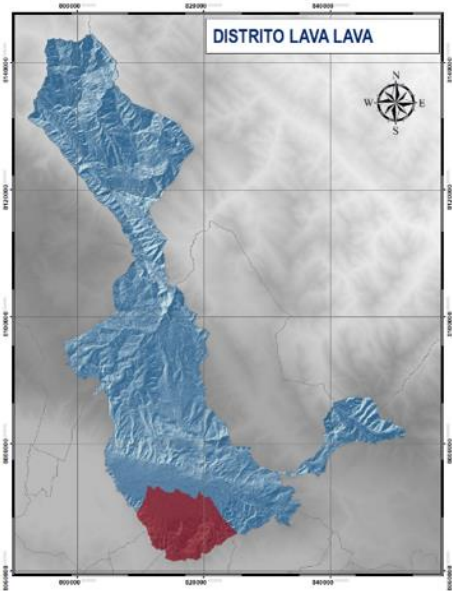
**GOBIERNO AUTÓNOMO
MUNICIPAL DE SACABA**

Una Ciudad con Valor

PARTE 2.6: INVERSIONES SECTOR AGROPECUARIO DISTRITO RURAL LAVA LAVA



Nº	DISTRITO	APERTURA PROGRAMÁTICA	NOMBRE DE PROYECTO	OBSERVACIONES
1	DLL	12 13120085100000 000	CONST. SISTEMA DE MICRO RIEGO SECTOR ALTO DISTRITO LAVA LAVA (TEND. DE TUBERÍA TRAMO 1 SIND. AGRARIO AGUADA)	EN EJECUCIÓN
2	DLL	12 13120085200000 000	CONST. SISTEMA DE MICRO RIEGO SECTOR CENTRO DISTRITO LAVA LAVA (CONST. DE ESTANQUE PIUSILLA)	EJECUTADO
3	DLL	12 13120102700000 000	CONST. PERFORACION DE POZO PARA RIEGO MOLLOCOTA ALTA DISTRITO LAVA LAVA	SIN ORDEN DE PROCEDER



CONST. SISTEMA DE MICRO RIEGO SECTOR ALTO DISTRITO LAVA LAVA



COSTO DE LA OBRA: **99,847.66 Bs.** APERTURA 12 13120085100000 000
AVANCE FISICO: **30.00%** AVANCE FINANCIERO: **0%**
ESTADO DEL PROYECTO: **EN EJECUCION - FALTA /PLANILLA ()**

CONST. SISTEMA DE MICRO RIEGO SECTOR CENTRO DISTRITO LAVA LAVA (CONST. DE ESTANQUE PIUSILLA)



COSTO DE LA OBRA: **116,372.63 Bs.** APERTURA 12 13120085200000 000
AVANCE FISICO: **100.00%** AVANCE FINANCIERO: **100.00%**
ESTADO DEL PROYECTO: **EJECUTADO - CANCELADO ()**



**GOBIERNO AUTÓNOMO
MUNICIPAL DE SACABA**

Una Ciudad con Valor

PARTE 2.7: INVERSIONES SECTOR AGROPECUARIO DISTRITO RURAL CHIÑATA

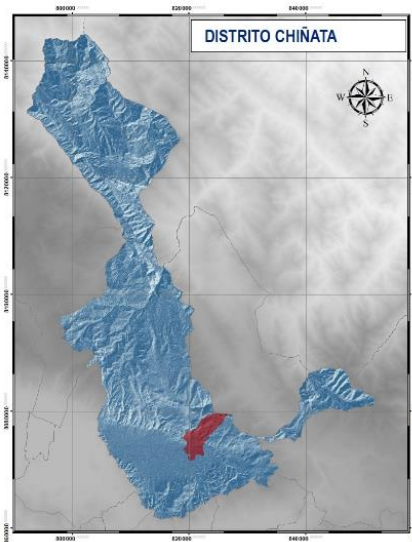


Nº	DISTRITO	APERTURA PROGRAMÁTICA	NOMBRE DE PROYECTO	OBSERVACIONES
1	DCH	12 13120098300000 000	CONST. SIST. MICRO RIEGO PAJCHA-PATATI, Q.M. QUIROGA-JULLUPAMPA Y M.MOLINO-CHOQUECHAMPI D. CHIÑATA (PQTE 1: CANALES DE RIEGO PAJCHA TRAMO 1 Y PATATI ALTO TRAMO 2; PQTE 2: TENDIDO DE TUBERÍA QUINSA MAYU QUIROGA Y CANALES DE RIEGO JULLUPAMPA)	EJECUTADO
2	DCH	12 13120098300000 000	CONST. SIST. MICRO RIEGO PAJCHA-PATATI, Q.M. QUIROGA-JULLUPAMPA Y M.MOLINO-CHOQUECHAMPI D. CHIÑATA (PQTE 1: CANALES DE RIEGO PAJCHA TRAMO 1 Y PATATI ALTO TRAMO 2; PQTE 2: TENDIDO DE TUBERÍA QUINSA MAYU QUIROGA Y CANALES DE RIEGO JULLUPAMPA)	EJECUTADO



AUDIENCIA PÚBLICA FINAL (APF)

Gestión 2021



CONST. SIST. MICRO RIEGO PAJCHA-PATATI, Q.M. QUIROGA-JULLUPAMPA Y M.MOLINO-CHOQUECHAMPI D. CHIÑATA (PQTE 1: CANALES DE RIEGO PAJCHA TRAMO 1 Y PATATI ALTO TRAMO 2; PQTE 2: TENDIDO DE TUBERIA QUINSA MAYU QUIROGA Y CANALES DE RIEGO JULLUPAMPA)

CONST. SIST. MICRO RIEGO PAJCHA-PATATI, Q.M. QUIROGA-JULLUPAMPA Y M.MOLINO-CHOQUECHAMPI D. CHIÑATA (PQTE 1: CANALES DE RIEGO PAJCHA TRAMO 1 Y PATATI ALTO TRAMO 2; PQTE 2: TENDIDO DE TUBERIA QUINSA MAYU QUIROGA Y CANALES DE RIEGO JULLUPAMPA)



COSTO DE LA OBRA: 128,275.41 Bs. APERTURA 12 13120098300000 000
AVANCE FISICO: 100.00% AVANCE FINANCIERO: 100.00%
ESTADO DEL PROYECTO: EJECUTADO - CANCELADO ()

COSTO DE LA OBRA: 113,741.89 Bs. APERTURA 12 13120098300000 000
AVANCE FISICO: 100.00% AVANCE FINANCIERO: 100.00%
ESTADO DEL PROYECTO: EJECUTADO - CANCELADO ()



**GOBIERNO AUTÓNOMO
MUNICIPAL DE SACABA**

Una Ciudad con Valor

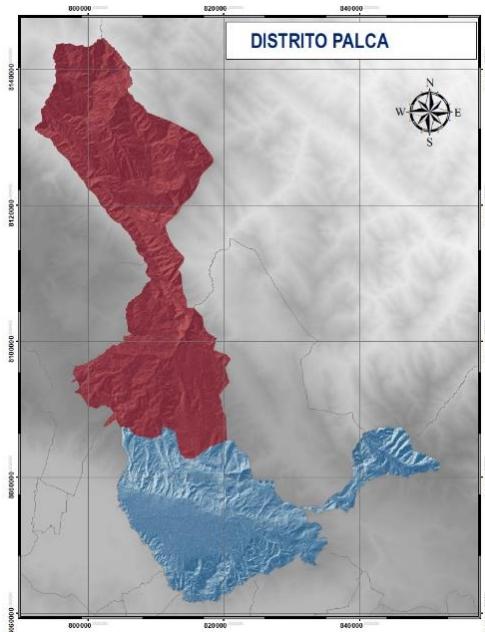
PARTE 2.8: INVERSIONES SECTOR AGROPECUARIO DISTRITO RURAL PALCA



AUDIENCIA PÚBLICA FINAL (APF)

Gestión 2021

Nº	DISTRITO	APERTURA PROGRAMÁTICA	NOMBRE DE PROYECTO	OBSERVACIONES
1	DP	12 13120017400000 000	CONST. SISTEMA MICRO RIEGO POR ASPERSIÓN CALUYO CHICO (TEND. DE TUBERÍA DE CONDUCCIÓN TRAMO 2)	EJECUTADO
2	DP	12 13120072900000 000	CONST. SISTEMA DE RIEGO SUB CENTRAL MOLINOS ATOJ HUACHANA (ADQ. TUBERÍAS DE CONDUCCIÓN TRAMO 1)	SE REALIZÓ LA ADQUISICIÓN



CONST. SISTEMA MICRO RIEGO POR ASPERSIÓN CALUYO CHICO (TEND. DE TUBERIA DE CONDUCCIÓN TRAMO 2)



COSTO DE LA OBRA: **254,148.78 Bs.**

APERTURA PROGRAMÁTICA: 12 13120017400000 000

AVANCE FÍSICO: **100.00%**

AVANCE FINANCIERO: **100.00%**

ESTADO DEL PROYECTO:

EJECUTADO - CANCELADO ()



**GOBIERNO AUTÓNOMO
MUNICIPAL DE SACABA**

Una Ciudad con Valor

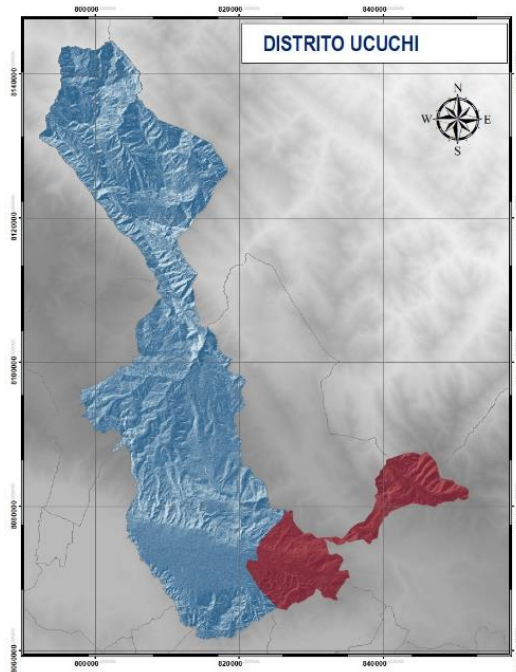
PARTE 2.9: INVERSIONES SECTOR AGROPECUARIO DISTRITO RURAL UCUCHI



Nº	DISTRITO	APERTURA PROGRAMÁTICA	NOMBRE DE PROYECTO	OBSERVACIONES
1	DU	12 13120102300000 000	CONST. SISTEMA DE MICRO RIEGO SANTA RITA DISTRITO UCUCHI (CONST. DE CANAL TRAMO 1)	EJECUTADO
2	DU	12 13120102400000 000	CONST. SISTEMA DE MICRO RIEGO TUTIMAYU DISTRITO UCUCHI (CONSTRUCCION DE CANAL TRAMO 2)	EJECUTADO
3	DU	12 13120102500000 000	CONST. SISTEMA DE MICRO RIEGO MELGA DISTRITO UCUCHI (PQTE 1: PROV. Y TENDIDO DE TUB. DE CONDUCCIÓN TRAMO 1, TRAMO 2 CONDOR PUÑUNA Y TEND. DE TUB. DISTRIBUCIÓN RAMAL 1, RAMAL 2 LOMA 1RO DE MAYO Y PAQUETE 2: AMPL. TUBERIA DE DISTRIBUCION TRAMO 1 SIND. AGRA. CHAUPIMELGA Y TRAMO 2 SIND. AGRA. COLLPANA) PQT 1	EJECUTADO
4	DU	12 13120102500000 000	CONST. SISTEMA DE MICRO RIEGO MELGA DISTRITO UCUCHI (PQTE 1: PROV. Y TENDIDO DE TUB. DE CONDUCCIÓN TRAMO 1, TRAMO 2 CONDOR PUÑUNA Y TEND. DE TUB. DISTRIBUCIÓN RAMAL 1, RAMAL 2 LOMA 1RO DE MAYO Y PAQUETE 2: AMPL. TUBERIA DE DISTRIBUCION TRAMO 1 SIND. AGRA. CHAUPIMELGA Y TRAMO 2 SIND. AGRA. COLLPANA) PQT 2	EJECUTADO
5	DU	12 13120102500000 000	CONST. SISTEMA DE MICRO RIEGO MELGA DISTRITO UCUCHI (AMPLIACIÓN DE TENDIDO DE TUB Y CANALIZACIÓN CONDOR PUÑUNA, LOMA 1RO DE MAYO, CHAUPIMELGA Y SINDICATO AGRA. COLLPANA)	SIN ORDEN DE PROCEDER



Nº	DISTRITO	APERTURA PROGRAMÁTICA	NOMBRE DE PROYECTO	OBSERVACIONES
6	DU	12 13120081000000 000	CONST. SISTEMA DE RIEGO LA QUIÑA DISTRITO UCUCHI (INSTALACION DE GEOMEMBRANA PARA ATAJADO)	EJECUTADO
7	DU	12 13120081000000 000	CONST. SISTEMA DE RIEGO LA QUIÑA DISTRITO UCUCHI (OBRAS COMPLEMENTARIAS)	EJECUTADO



CONST. SISTEMA DE MICRO RIEGO SANTA RITA DISTRITO UCUCHI (TENDIDO DE TUBERIA TRAMO 1)



COSTO DE LA OBRA: 46,998.15 Bs. **APERTURA** 12 13120102300000 000
AVANCE FISICO: 100.00% **AVANCE FINANCIERO:** 100.00%
ESTADO DEL PROYECTO: EJECUTADO - CANCELADO ()



CONST. SISTEMA DE MICRO RIEGO TUTIMAYU DISTRITO UCUCHI (CONSTRUCCION DE CANAL TRAMO 2)



COSTO DE LA OBRA: **123,323.24 Bs.** APERTURA 12 1312010240000 000

AVANCE FISICO: **100.00%**

AVANCE FINANCIERO: **100.00%**

ESTADO DEL PROYECTO:

EJECUTADO - CANCELADO ()

CONST. SISTEMA DE MICRO RIEGO MELGA DISTRITO UCUCHI (PQTE 1: PROV. Y TENDIDO DE TUB. DE CONDUCCION TRAMO 1, TRAMO 2 CONDOR PUÑUNA Y TEND. DE TUB. DISTRIBUCION RAMAL 1, RAMAL 2 LOMA 1RO DE MAYO Y PAQUETE 2: AMPL. TUBERIA DE DISTRIBUCION TRAMO 1 SIND. AGRA. CHAUPIMELGA Y TRAMO 2 SIND. AGRA. COLLPANA)



COSTO DE LA OBRA: **155,372.04 Bs.** APERTURA 12 1312010250000 000

AVANCE FISICO: **100.00%**

AVANCE FINANCIERO: **100.00%**

ESTADO DEL PROYECTO:

EJECUTADO - CANCELADO ()



AUDIENCIA PÚBLICA FINAL (APF) Gestión 2021

CONST. SISTEMA DE MICRO RIEGO MELGA DISTRITO UCUCHI (PQTE 1: PROV. Y TENDIDO DE TUB. DE CONDUCCION TRAMO 1, TRAMO 2 CONDOR PUÑUNA Y TEND. DE TUB. DISTRIBUCION RAMAL 1, RAMAL 2 LOMA 1RO DE MAYO Y PAQUETE 2: AMPL. TUBERIA DE DISTRIBUCION TRAMO 1 SIND. AGRA. CHAUPIMELGA Y TRAMO 2 SIND. AGRA. COLLPANA)



COSTO DE LA OBRA: **137,550.85 Bs.**

APERTURA 12 13120102500000 000

AVANCE FISICO: **100.00%**

AVANCE FINANCIERO: **100.00%**

ESTADO DEL PROYECTO:

EJECUTADO - CANCELADO ()

**CONST. SISTEMA DE RIEGO LA QUIÑA DISTRITO UCUCHI
(INSTALACION DE GEOMEMBRANA PARA ATAJADO)**



**CONST. SISTEMA DE RIEGO LA QUIÑA DISTRITO UCUCHI
(OBRAS COMPLEMENTARIAS)**



COSTO DE LA OBRA: **25,000.00 Bs.**

APERTURA 12 13120081000000 000

AVANCE FISICO: **100.00%**

AVANCE FINANCIERO: **0%**

ESTADO DEL PROYECTO:

EJECUTADO - FALTA /PLANILLA ()

COSTO DE LA OBRA: **19,999.90 Bs.**

APERTURA 12 13120081000000 000

AVANCE FISICO: **60.00%**

AVANCE FINANCIERO: **0%**

ESTADO DEL PROYECTO:

EN EJECUCION - FALTA /PLANILLA ()



**GOBIERNO AUTÓNOMO
MUNICIPAL DE SACABA**

Una Ciudad con Valor

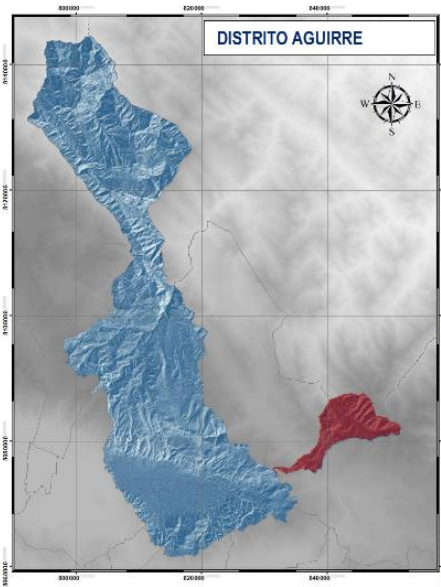
PARTE 2.10: INVERSIONES SECTOR AGROPECUARIO GLOBAL



Nº	DISTRITO	APERTURA PROGRAMÁTICA	NOMBRE DE PROYECTO	OBSERVACIONES
1	GBL	10 13120077300000 000	CONST. CENTRO DE PRODUCCIÓN DE SEMILLA Y BIO INSUMOS PARA LAS COMUNIDADES PRODUCTIVAS DE SACABA (ENMALLADO PERIMETRAL, INSTALACIÓN DE TRANSFORMADOR Y SISTEMA HIDROPÓNICO)	EJECUTADO
2	GBL	10 13120077300000 000	CONST. CENTRO DE PRODUCCIÓN DE SEMILLA Y BIO INSUMOS PARA LAS COMUNIDADES PRODUCTIVAS DE SACABA (PISO ENLUCIDO Y CANAL DE DESAGÜE)	EJECUTADO
3	GBL	12 13120073000000 000	AMPL. CANALES DE RIEGO APARAT SACABA (TRAMO 1 Y 2)	EJECUTADO



AUDIENCIA PÚBLICA FINAL (APF) Gestión 2021



CONST. CENTRO DE PRODUCCION DE SEMILLA Y BIO INSUMOS PARA LAS COMUNIDADES PRODUCTIVAS DE SACABA (ENMALLADO PERIMETRAL, INSTALACIÓN DE TRANSFORMADOR Y SISTEMA HIDROPÓNICO)



COSTO DE LA OBRA: **687,790.92 Bs.** APERTURA 10 13120077300000 000
 AVANCE FISICO: **100.00%** AVANCE FINANCIERO: **104.76%**
 ESTADO DEL PROYECTO: **EJECUTADO - CANCELADO ()**

AMPL. CANALES DE RIEGO APARAT SACABA (TRAMO 1 Y 2)



COSTO DE LA OBRA: **49,987.71 Bs.** APERTURA PROGRAMÁTICA: 12 13120073000000 000
 AVANCE FISICO: **100.00%** AVANCE FINANCIERO: **100.00%**
 ESTADO DEL PROYECTO: **EJECUTADO - CANCELADO ()**

CONST. CENTRO DE PRODUCCION DE SEMILLA Y BIO INSUMOS PARA LAS COMUNIDADES PRODUCTIVAS DE SACABA (PISO ENLUCIDO Y CANAL DE DESAGUE)



COSTO DE LA OBRA: **83,209.08 Bs.** APERTURA 10 13120077300000 000
 AVANCE FISICO: **100.00%** AVANCE FINANCIERO: **100.00%**
 ESTADO DEL PROYECTO: **EJECUTADO - CANCELADO ()**



**GOBIERNO AUTÓNOMO
MUNICIPAL DE SACABA**

Una Ciudad con Valor

SECTOR 20: TURISMO

PARTE 1: ACTIVIDADES



**GOBIERNO AUTÓNOMO
MUNICIPAL DE SACABA**
Una Ciudad con Valor

PARTE 1: ACTIVIDADES



**GOBIERNO AUTÓNOMO
MUNICIPAL DE SACABA**

Una Ciudad con Valor

TURISMO



**GOBIERNO AUTÓNOMO
MUNICIPAL DE SACABA**
Una Ciudad con Valor

UNIDAD DE TURISMO

OBJETIVO GENERAL

PROMOVER EL TURISMO COMUNITARIO, RECREATIVO Y CULTURAL PARA DINAMIZAR LA ECONOMÍA LOCAL DEL MUNICIPIO DE SACABA.



SECTOR : 20 TURISMO

UNIDAD/ÁREA RESPONSABLE: TURISMO

NIVEL	PRODUCTO PROGRAMADO				PRODUCTO ALCANZADO				% DE EJECUCIÓN ALCANZADO	RESULTADO ALCANZADO
MUNICIPAL	6 Actividades de promoción de Atractivos Turísticos programados.				6 Actividades realizadas de promoción de Atractivos Turísticos				% DE EJECUCIÓN FÍSICA MUNICIPAL	
									100 %	
DISTRITAL	D-1	2	D-LL		D-1	2	D-LL		% DE EJECUCIÓN FÍSICA POR DISTRITO D-1 100% D-PA 100% D-UC 50% D-AG 100%	250.000 visitantes en los atractivos turísticos.
	D-2		D-5		D-2		D-5			
	D-3		D-PA	1	D-3	1	D-PA	1		
	D-4		D-CH		D-4		D-CH			
	D-6		D-UC	2	D-6		D-UC	1		
	D-7		D-AG	1	D-7		D-AG	1		

RAZONES DE DESVIACIÓN Y/O DIFICULTADES

- Se realizó una actividad en Pacata Alta Wara Wara
- No se logró realizar la actividad en el Distrito Ucuchi por el día del peatón.



SECTOR : 20 TURISMO

UNIDAD/ÁREA RESPONSABLE: TURISMO

NIVEL	PRODUCTO PROGRAMADO				PRODUCTO ALCANZADO				% DE EJECUCIÓN ALCANZADO	RESULTADO ALCANZADO
MUNICIPAL	3 Ferias Turísticas Comunitarias programadas.				3 Ferias Turísticas Comunitarias realizadas.				% DE EJECUCIÓN FÍSICA MUNICIPAL	
									100%	
DISTRITAL	D-1		D-LL		D-1		D-LL		% DE EJECUCIÓN FÍSICA POR DISTRITO D-PA 100 % D-UC 50%	4.000 Familias beneficiadas con mejores ingresos económicos.
	D-2		D-5		D-2		D-5			
	D-3		D-PA	1	D-3		D-PA	1		
	D-4		D-CH		D-4		D-CH			
	D-6		D-UC	2	D-6		D-UC	1		
	D-7		D-AG		D-7		D-AG	1		

RAZONES DE DESVIACIÓN Y/O DIFICULTADES

No se realizó una actividad en el Distrito Ucuchi por factores económicos y la coincidencia del día del peatón, pero adicionalmente se realizó una feria turística en el Distrito Aguirre.



SECTOR : 20 TURISMO

UNIDAD/ÁREA RESPONSABLE: TURISMO

NIVEL	PRODUCTO PROGRAMADO				PRODUCTO ALCANZADO				% DE EJECUCIÓN ALCANZADO	RESULTADO ALCANZADO	
MUNICIPAL	3 proyectos elaborados para el nombramiento de zonas turísticas				3 proyectos elaborados para el nombramiento de zonas turísticas en proceso de consolidación.				% DE EJECUCIÓN FÍSICA MUNICIPAL		
									100 %		
DISTRITAL	D-1		D-LL		D-1		D-LL		% DE EJECUCIÓN FÍSICA POR DISTRITO	Se cuenta con 3 zonas identificadas con alto potencial turístico en 3 Distritos Rurales	
	D-2		D-5	1	D-2		D-5	1			
	D-3		D-PA		D-3		D-PA				D-5 100 %
	D-4		D-CH		D-4		D-CH				D-UC 100 %
	D-6		D-UC	1	D-6		D-UC	1			D-AG 100 %
	D-7		D-AG	1	D-7		D-AG	1			

RAZONES DE DESVIACIÓN Y/O DIFICULTADES

En proceso de consolidar los proyectos en el Distrito 5, Distrito Aguirre, Distrito Ucuchi de acuerdo a las inspecciones y socialización. No se logró la declaratoria como área turística en el Distrito 5.



SECTOR : 20 TURISMO

UNIDAD/ÁREA RESPONSABLE: TURISMO



FOTO 1.- Pesca Deportiva Aguirre



FOTO 2.- Pesca Deportiva Aguirre



FOTO 3.- Promoción Turística en San Isidro

TURISMO PALCA
Campeonato de pesca Laguna Kayarani
Turismo Comunitario Laguna Totora
Cupos Limitados

Categorías:
Varones
Damas
Niños

DOMINGO 12 SEPTIEMBRE
Horas de salida (Sacaba): 7:00 am
Retorno: 4:00 pm

Trekking -
Paseo en bote -
Pesca deportiva -
Paseo en caballo -

Con el apoyo de:

Inscripciones hasta el 10 de Septiembre
Información: 67404031 - 76440113 - 76438715 - 77431299
Masmani GAMS - Yachay Chhalaku - Jorge y Henry "Club de Pesca - Sacaba"

Lugar de salida Inscritos: Plaza principal de Sacaba (frente al templo)
Salida público en general: Parada PALCA - Transporte 21 de Septiembre

FOTO 4.- Pesca Deportiva Palca



SECTOR : 20 TURISMO

UNIDAD/ÁREA RESPONSABLE: TURISMO



FOTO 5.- Flyers digital de Pesca Deportiva Aguirre



FOTO 6.- Promoción Turística FEICOBOL



FOTO 7.- Promoción Turística Expo-Sacaba



FOTO 8.- Flyers digital de Pesca Deportiva Pacata Alta - Wara Wara



SECTOR : 20 TURISMO

UNIDAD/ÁREA RESPONSABLE: TURISMO



FOTO 9.- Promoción Turística Gobernación



FOTO 10.- Pesca Deportiva Pacata Alta Wara Wara



FOTO 11.- Promoción Turística Expo-Sacaba



FOTO 12.- Promoción Gastronómica